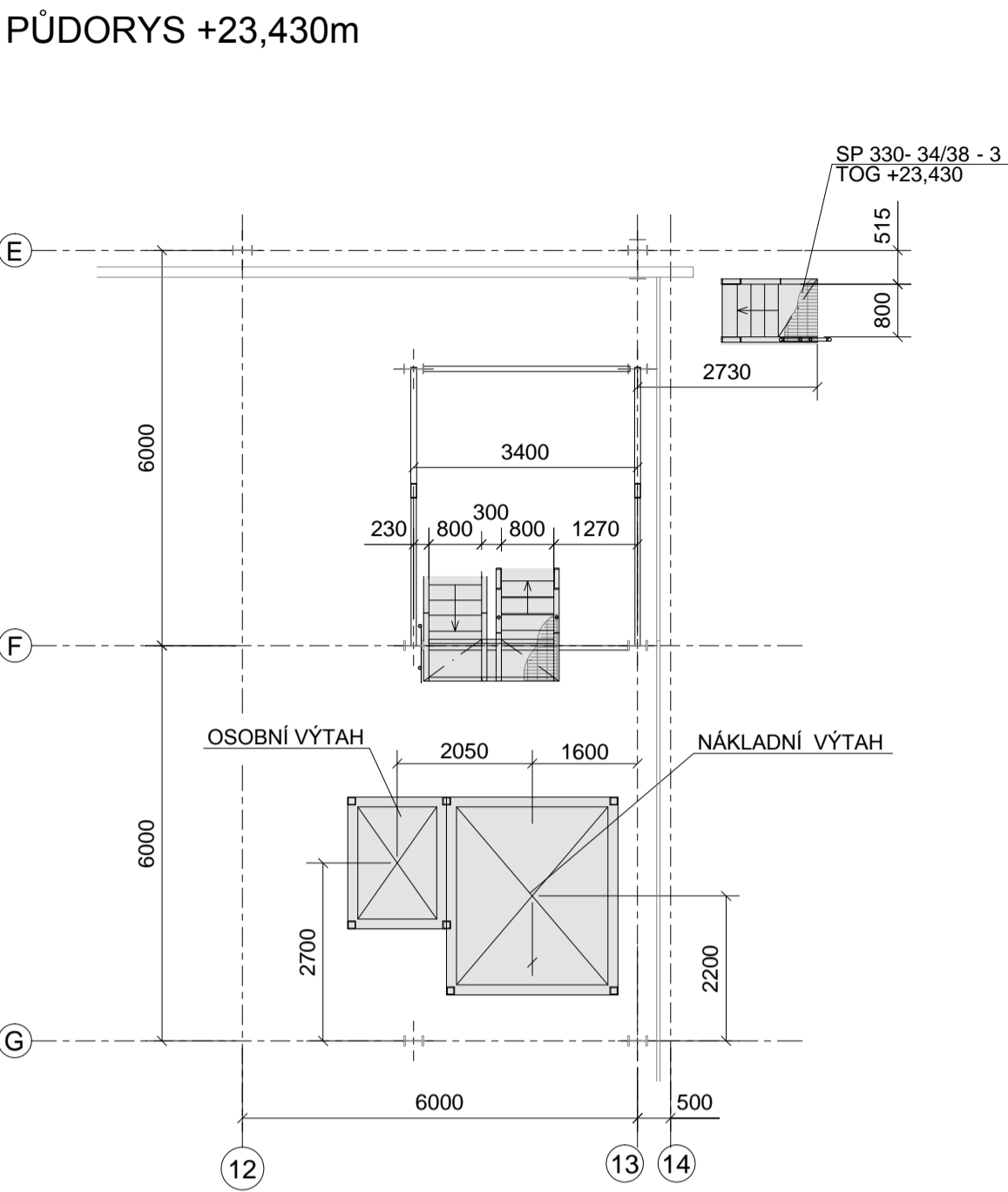
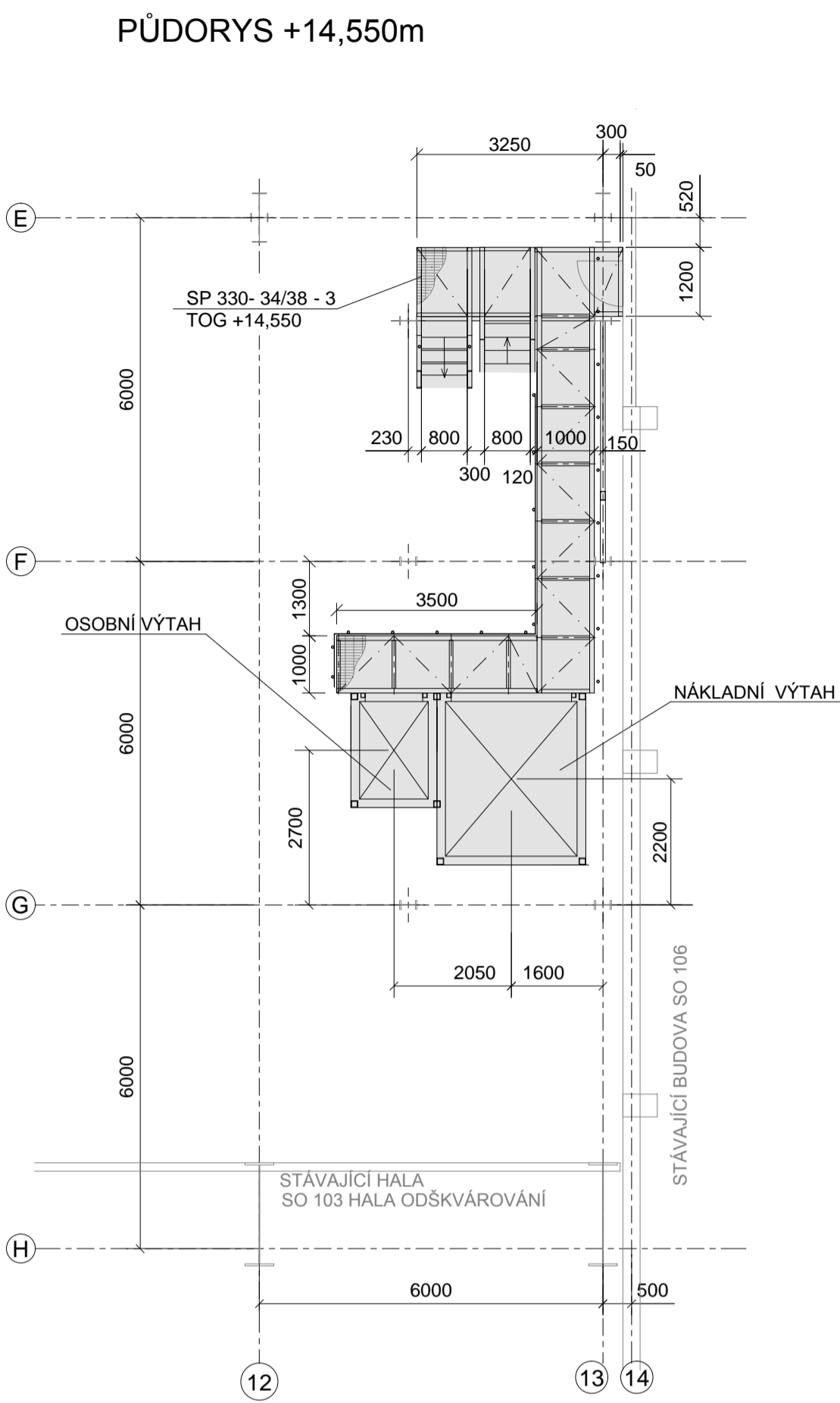
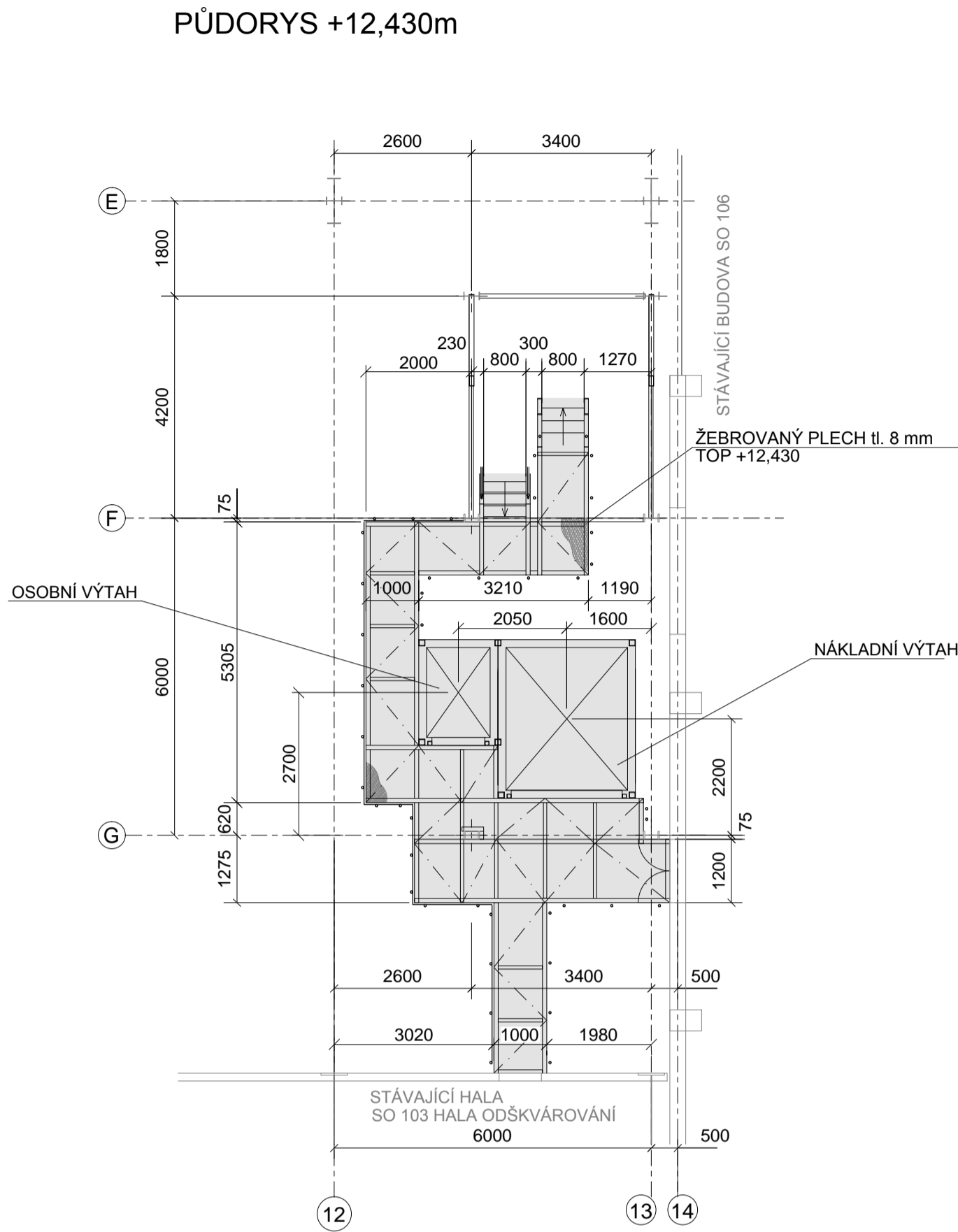


DSO 102.1 STAVEBNÍ ÚPRAVY V SO 102
PŮDORYS +12,430m; +14,550m; +17,920m; +20,500m; +23,430m



LEGENDA:

STÁVAJÍCÍ KONSTRUKCE

NOVÉ KONSTRUKCE

POZNÁMKA:

TOG = HORNÍ HRANA ROŠTU

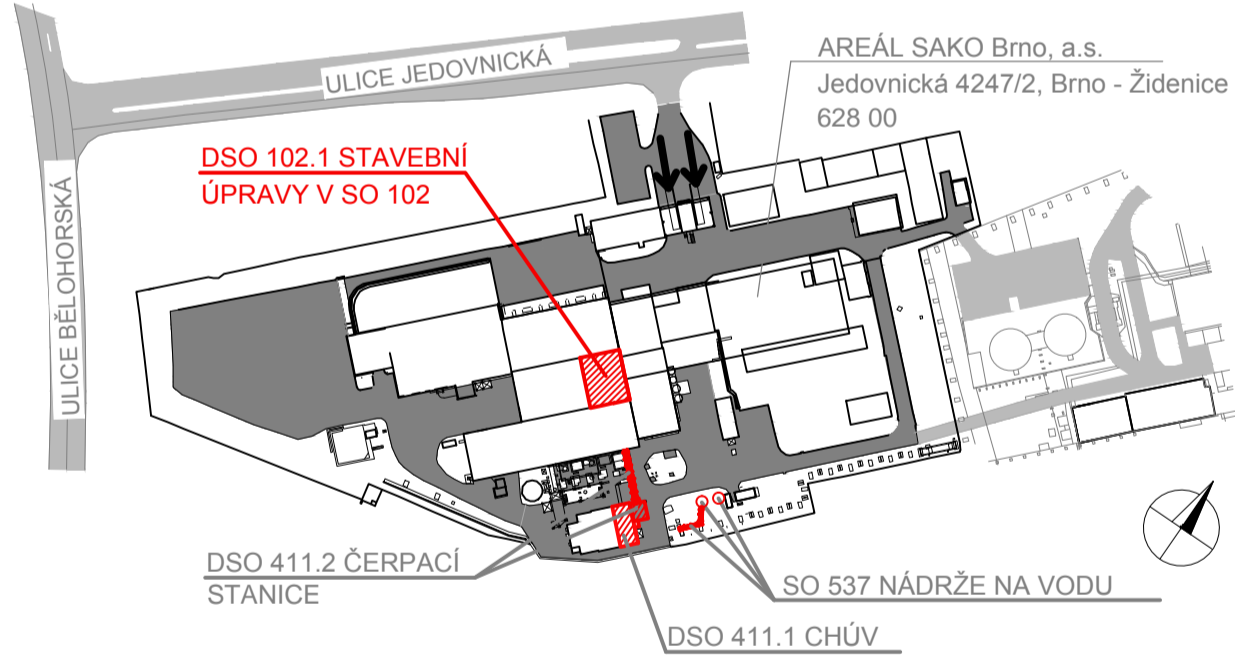
TOP = HORNÍ HRANA ŽB PLECHU

VÝROBNÍ SKUPINA EXC2 DLE ČSN EN 1090-2

OCEL: S235 DLE ČSN EN 10025-1

ČSN EN 10025-2

KEY PLAN



KONCEPT DOKUMENTACE PRO ODSOUHLASENÍ

0,000 = 248,150 m.n.m

SOUŘADNICOVÝ SYSTÉM JTSK, VÝŠKOVÝ SYSTÉM B.p.v.

OPTIMALIZACE POMOCNÝCH PROVOZU

STAVBA	OPTIMALIZACE POMOCNÝCH PROVOZŮ - ČÁST III.	INVESTOR STAVBY	SAKO Brno, a.s. Jedovnická 4247/2 628 00 Brno	Č. VYHOTOVENÍ
MÍSTO STAVBY	SAKO Brno, a.s. Jedovnická 4247/2, Brno	JMÉNO	DATUM	REVIZE ČÍSLO
		PODPIS		
		PROJEKTANT	KONTROLOVAL	

STUPEŇ PD:	DVSP	JMÉNO	Bc. E. Laurinyeczová	Ing. J. Novotný	Ing. P. Otěpková
ZAK.ČÍSLO:	20-02-05.3	DATUM	10/2020	10/2020	10/2020
MÉRITKO:	1:100	PODPIS			
		PROJEKTANT	KONTROLOVAL	VED. PROJEKTANT	
ALF BRNO	spol. s r.o. Smetanova 3 602 00 BRNO IČO: 489 81 594 tel.řep. 00020 54 1249171 e-mail: info@alefbrno.cz	NÁZEV VÝKR.	DSO 102.1 STAVEBNÍ ÚPRAVY V SO 102 D.1.1 ARCHITEKTONICKO - STAVEBNÍ ŘEŠENÍ PŮDORYS +12,430m; +14,550m; +17,920m; +20,500m; +23,430m	ČÍSLO VÝKR.	ČÁST:
			20-02-05.3-DSO102.1-D.1.1-V-017		D.1.1.b.17